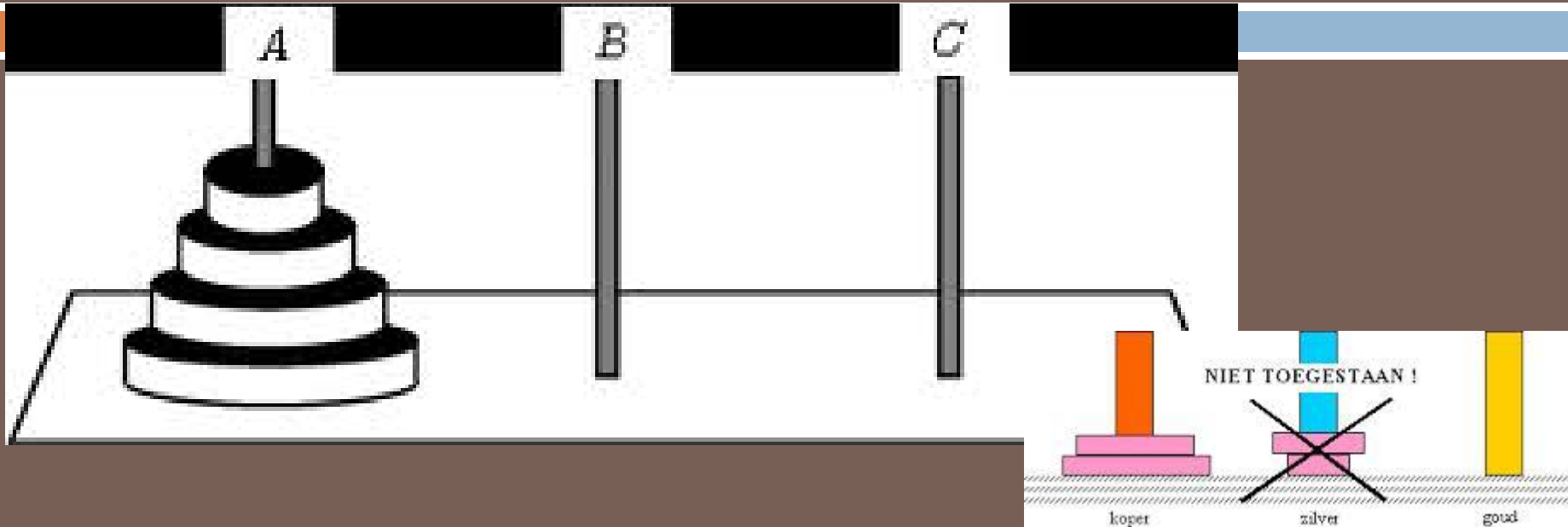


EXECUTIEVE FUNCTIES & ASS

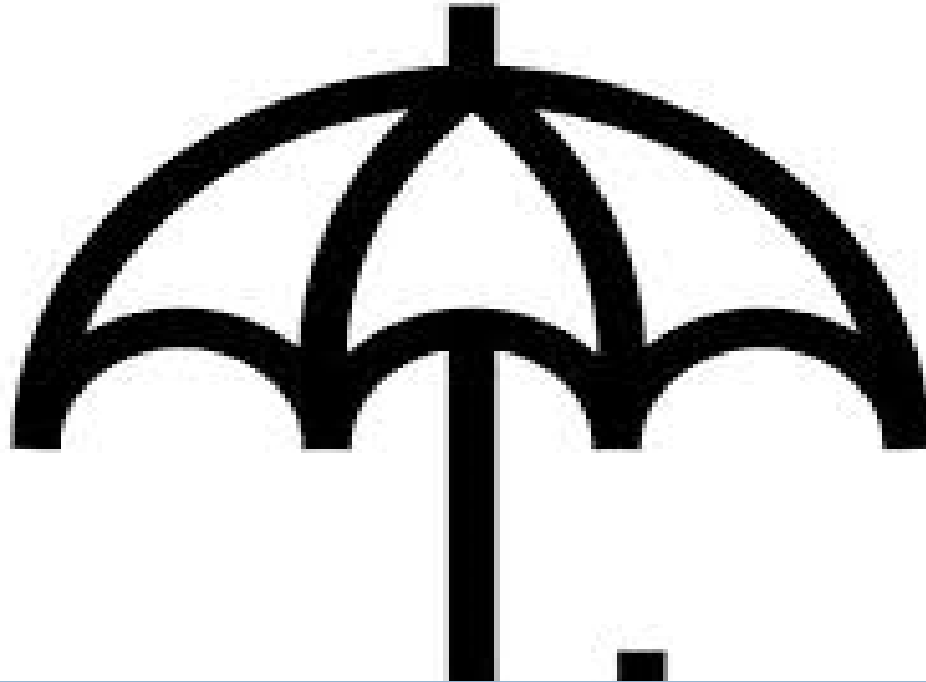
Toren van Hanoi 1883



<http://www.nationalemediasite.nl/hanoi.php>

Oplossingswijze
EF of niet?

Executieve functies



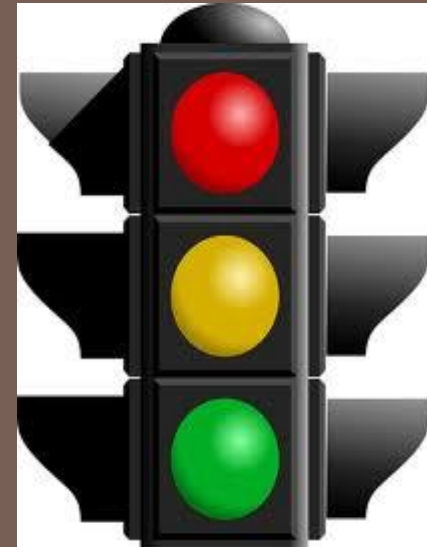
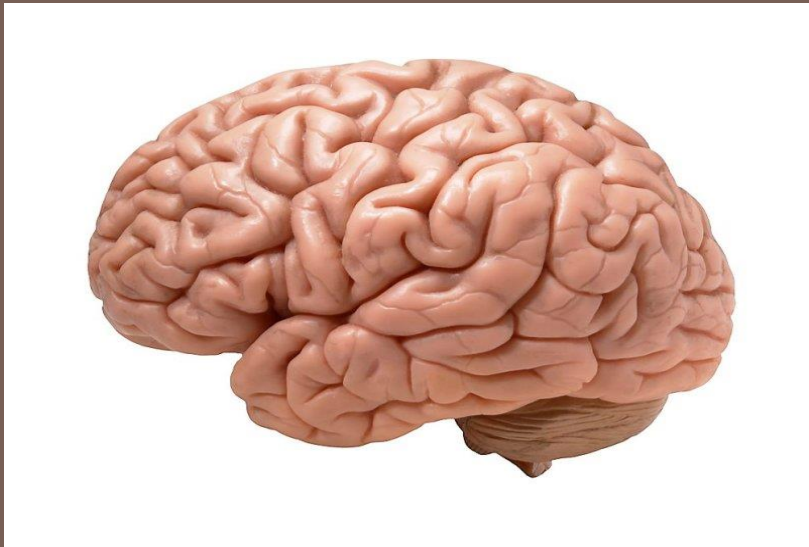
Vaardigheden die nodig
zijn voor adequaat en
doelgericht gedrag

EF

cognitieve controle



uitvoerende controle

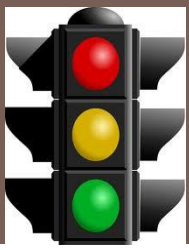




cognitieve controle

- plannen
- organiseren
- timemanagment
- werkgeheugen
- metacognitie





Uitvoerende functies

- reactie-inhibitie
 - emotieregulatie
 - volgehouden aandacht
 - taakinitiatie
 - flexibiliteit
 - doelgericht
- doorzettingsvermogen

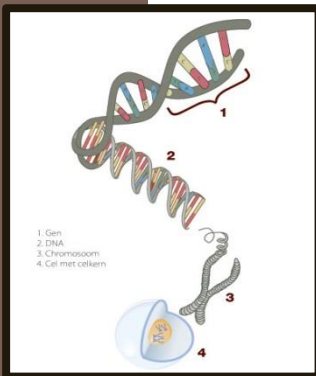
Samenvattend: EF

- weerstand tegen impulsen
- omgaan met veranderingen
- actief geheugen gebruiken
- inzicht in eigen gedrag en houding
- effectief omgaan met emoties

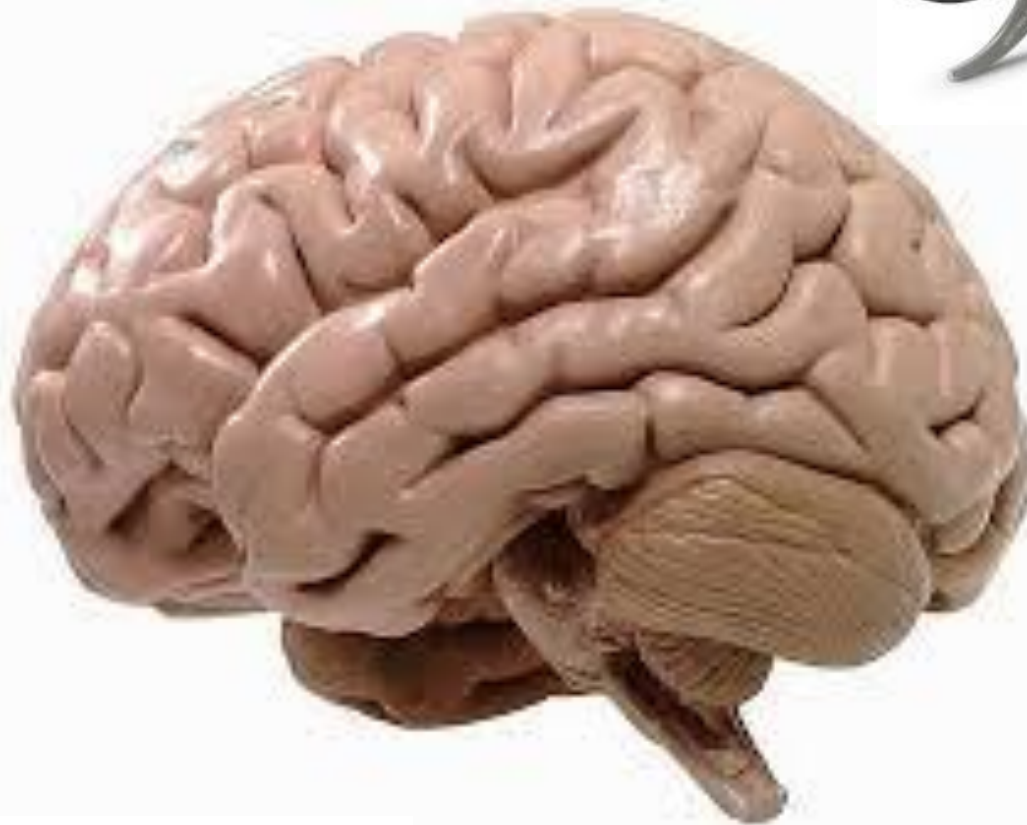
EF aan het werk



ontwikkeling



hersenontwikkeling



Use it or lose it

ontwikkeling



- weerstand tegen impulsen
- omgaan met veranderingen
- actief geheugen gebruiken
- inzicht in eigen gedrag en houding
- effectief omgaan met emoties

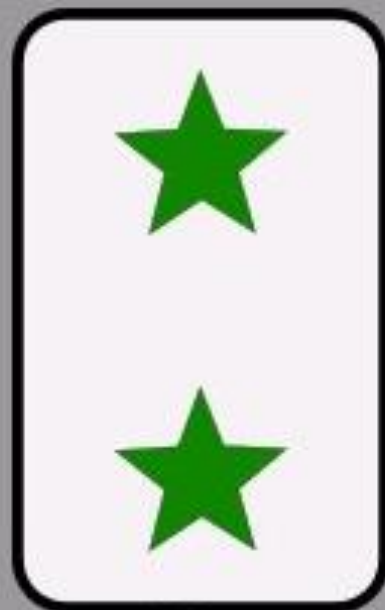


EF test: benoem de kleuren 1..2..3:

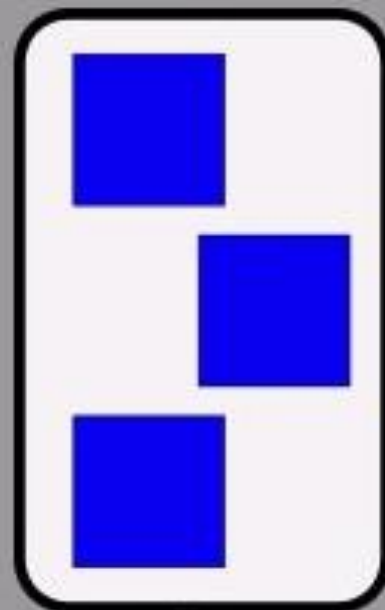
GEEL	BLAUW	ORANJE
ZWART	ROOD	GROEN
PURPER	GEEL	ROOD
ORANJE	GROEN	ZWART
BLAUW	ROOD	PURPER
GROEN	BLAUW	ORANJE



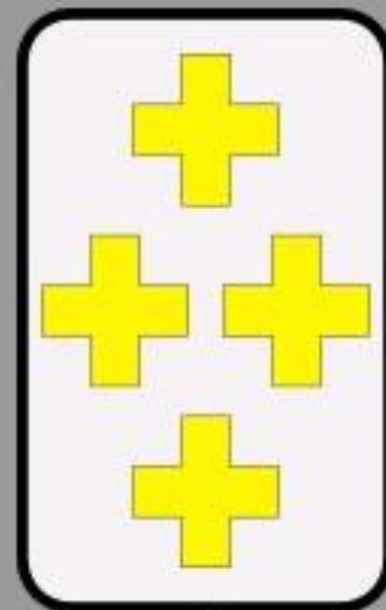
1



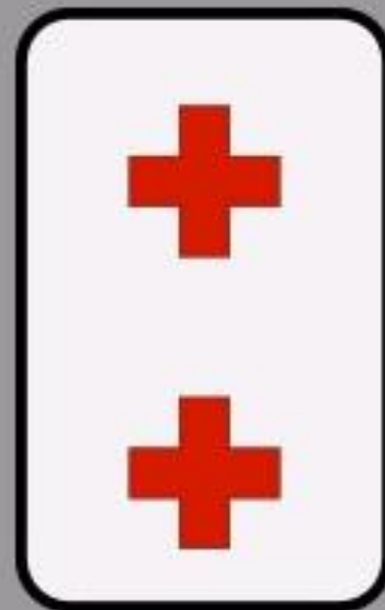
2



3



4



Formele testen

bijvoorbeeld:

BRIEF, Tower of Hanoi, Wisconsin card sorting test,
stroop color wordtest,

blok patronen van WISC IV,

TRF, etc.



observatie in de klas



ASS, ADHD & EF

Wilcutt e.a
2008

WG

inhibitie

planning

flexibiliteit

ASS-con

0 0

0 0

0 0 0 0

0 0 0 0

ADHD- con

0 0

0 0 0

0 0

0

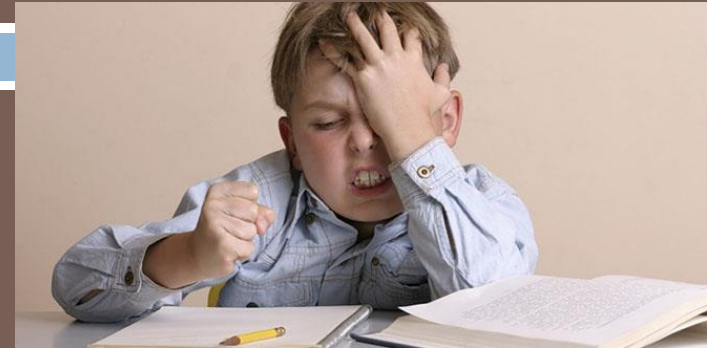
Effectgrootte : 0= klein, 00=middel, 000= groot, 0000= zeer groot

ASS en motivatie probleem?



Als ik er naast sta kan hij het wel!

Emil op school fragment

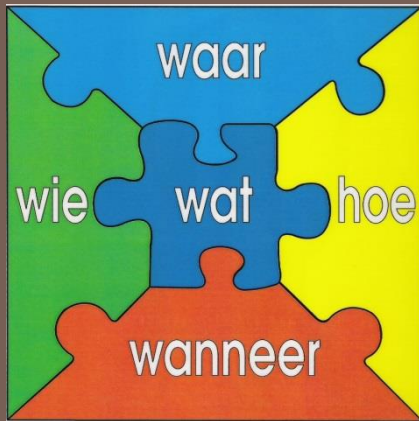


Interventies wanneer?

- buiten spelen
- instructie
- zelfstandig werken
- gymlessen
- zwemlessen
- groepsactiviteiten
- kringactiviteiten
- vrije momenten



interventies



Geef me de 5; Colette de Bruin

www.autistisch-spectrum.nl





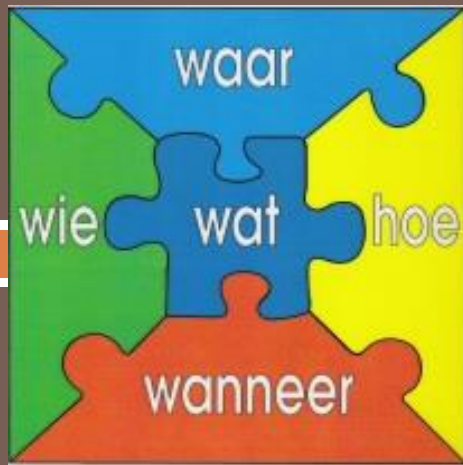
interventie hoe?

□ van buiten naar binnen



□ omgeving en individu

omgeving



waar?

Hoeveel afstand moet ik houden als ik met ander kind praat?

Wat?

Weektaak van		groep 5	
Week	taak	opmerkingen	toegekend
1	Donderdag		
	Bekennen	taak 33, som 1, 2, 4, 5, 7	100%
	Leef	het 3, les RCV 8	100%
	Waardevol	les 10	100%
	SPM	van 10 tot 11	100%
	Schrijven	opdracht 11	100%
	Tech. lezen	boek 2, les 3	100%
	Spreekbeelden	het 2, les 4	100%
	Engels	het 3, les 2	100%
	toefabe		100%
Wat heb je gemerkt bij de gymles?			
Hoe heb ik gemerkt verandering?			
2	Vrijdag		
	Taal	het 3, les RCV 8 en 12	100%
	Bekennen	taak 33, som 5, 6, 7, 7	100%
	Spelling	het 3, both / van	100%
	Spel, lezen	nieuwsgang	100%
	Knutselen/Tekenen		100%
	Schied t.v.	keuze uit de lijst	100%
	Spel	voetbal, tafeltennis	100%
	toefabe		100%
Wat heb ik gemerkt bij de gymles?			
Hoe heb ik gemerkt verandering?			
3	zaterdag		
	Spelling		100%
	Bekennen	taak 34, som 1, 2, 4, 5, 7	100%
	Spelling	het 4, les 1	100%
	Taal	het 4, les 2 en 3	100%
	Engels	het 3, les 3	100%
	Studievoortz.	het 2, les 8	100%
	Knutselen/tekenen	het 5, les 1 en 2	100%
	Spel		100%
	toefabe		100%
Wat heb ik gemerkt bij de gymles?			
Hoe heb ik gemerkt verandering?			

wie?



Aan wie vraag ik hulp op het schoolplein?

Voor wie is straf bedoeld?

Wie moet er Opruimen?
Werk ik alleen of samen?

Waar precies moet ik mijn werk leggen als het klaar is?

Waar moet ik naar toe als ik straf heb?

Waar moet ik zitten in de gymzaal?

omgeving



Hoe?

1 Alle tweelingen hebben een naam. Zet hun leeftijd in de naam.

2 Geef de bordjes van tweelingen dezelfde kleur.

In de rekenkamer van Professor Priet staan mooie rekenmachines. Vul maar in:

1

10	15	10
30	+5	30
20		+50
40	000	40

2

60	60	60
20	+2	20
40		+20
70	000	70

3

3	7	30
5	+4	50
4	000	40
6		60

4

3	43	42	7
5	+40	+4	
4	000	000	40
6			60

5

10	50	30	32	30	38
70	90	70	72	70	78
80	58	50	42	50	10
90	88	80	72	80	40

6

2	6	20	60	20	24
5	9	50	90	50	54
1	3	10	67	63	
20	25	20	30	70	20
40	000	40	000	40	000

Figuur 7: voorbeelden van een aantrekkelijk maar verwarrend rekenblad

Wanneer?



- Als hele bladzijde gemaakt is
- Als het laat is
- Als het rijtje af is
- Aan het eind van het dagrooster
- Als je naar huis gaat



individu



- EF ontwikkelen/verfijnen
- meer gebruik maken van EF



EF ontwikkelen/verfijnen



- probleemgedrag
- doel
- procedure/stappen
- toezicht
- evalueer proces
- verminder toezicht



individu

meer gebruik maken van EF



- direct!
- detail van prestatie
- info over waarde
- benoem inzet
- zet aan tot nadenken

ASS en EF



**Autonomie \neq onafhankelijk zijn
van hulpmiddelen**



Hand-out op www.wsns-zk.nl

**Bedankt voor jullie
aandacht.**

drs. Petra den Boer

Steunpunt Autisme Noord-Holland

petra@steunpuntautismenoordholland.nl

